



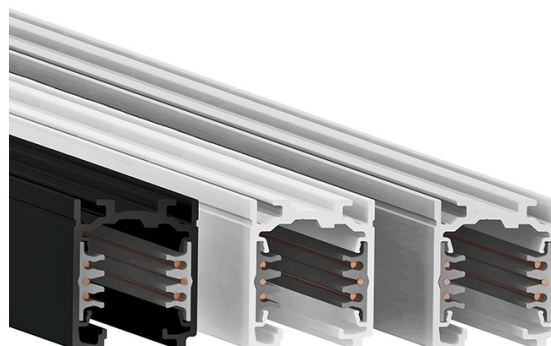
Descripción del producto

- Carril trifásico universal con línea adicional de 2 polos DALI integrada para montaje en superficie o suspendido.
- Fabricado en aluminio barnizado.
- Longitudes disponibles 1m, 2m y 3m.
- Colores blanco, negro y gris.
- Válido para todos los proyectores Elaine.

Aplicaciones del producto

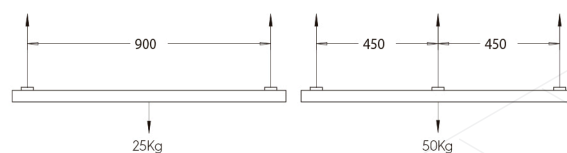
Montaje en superficie de estructuras de carril trifásico.

Especialmente diseñado para aplicaciones de control de la iluminación DALI.



Datos técnicos

Longitudes disponibles:	1M, 2M 3M
Líneas:	L1/L2/L3/Neutro/Tierra 16A/400V DA/ DA 2x1A/50V FELV AC (DALI)
Grado protección IP:	IP20
Montaje:	Superficie adosado / Suspendido
Acabados:	Blanco RAL9016, Gris RAL9006, Negro RAL9005
Suspensiones:	1 cada 900mm (hasta 25Kg), 1 cada 450mm (hasta 50Kg)

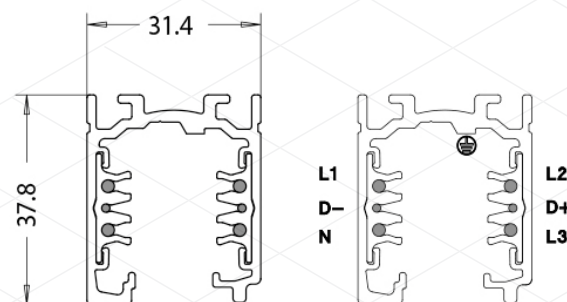


Componentes DALITRAC:

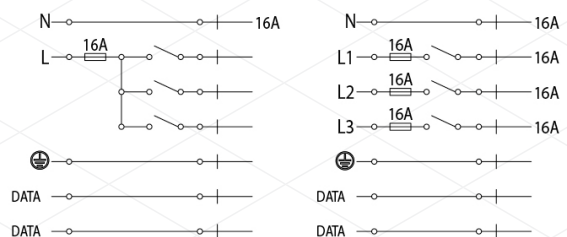
Para obtener la referencia final añadir al código el color deseado BL (blanco), NE (negro) o GR (gris)

Descripción	Color	Código
DALITRAK 1M SUPERFICIE TRIFASICO	B / N / G	125.0.1M.DD.1M.0.SP.--
DALITRAK 2M SUPERFICIE TRIFASICO	B / N / G	125.0.2M.DD.2M.0.SP.--
DALITRAK 3M SUPERFICIE TRIFASICO	B / N / G	125.0.3M.DD.3M.0.SP.--
DALITRAK ALIMENTACION DERECHA	B / N / G	125.AD.ACC.0.0.0.SP.--
DALITRAK ALIMENTACION IZQUIERDA	B / N / G	125.AI.ACC.0.0.0.SP.--
DALITRAK ALIMENTACION LINEAL	B / N / G	125.AL.ACC.0.0.0.SP.--
DALITRAK CODO 90° DERECHA	B / N / G	125.D9.ACC.0.0.0.SP.--
DALITRAK CODO 90° IZQUIERDA	B / N / G	125.I9.ACC.0.0.0.SP.--
DALITRAK TAPA FINAL	B / N / G	125.TF.ACC.0.0.0.SP.--
DALITRAK UNION LINEAL	B / N / G	125.UL.ACC.0.0.0.SP.--
DALITRAK UNION T DERECHA	B / N / G	125.TD.ACC.0.0.0.SP.--
DALITRAK UNION T IZQUIERDA	B / N / G	125.TI.ACC.0.0.0.SP.--
DALITRAK UNION X	B / N / G	125.UX.ACC.0.0.0.SP.--
DALITRAK FIJACION TECHO	Acero	125.FT.ACC.0.0.0.SP.0
* DALITRAK KIT SUSPENSION-REGULACION 3M	Acero	125.SP.ACC.0.0.0.SP.0

Esquema dimensiones:



Esquema eléctrico:



* Kit de suspensión comprende sirga de suspensión de 3 metros de longitud con accesorio de regulación de altura.