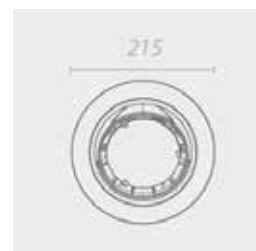
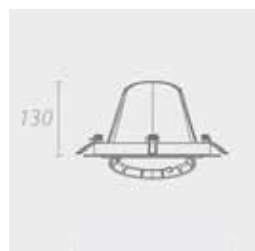


ELAINE
ILUMINANDO EXPERIENCIAS

Tessera I spot cardan

Descripción del producto

- Spot CARDAN LED tipo COB con óptica profesional controlada para acentuación. Montaje empotrado.
- Posibilidad de hacer grupos de 1, 2, 3 y 4 luminarias con el accesorio "Marco Tessera I".
- Cuerpo fabricado en aluminio recubierto de resina poliéster endurecida en horno.
- Sistema de alta eficiencia de hasta 160Lm/W con larga vida útil de 50000Hs LM80 B10.
- Disponible en Tcc 3000K, 4000K y 5000K con versiones de IRC>80 e IRC>90.
- Alta consistencia de color SDCM <3.
- Ópticas disponibles 12°, 28°, 40° y 60°.
- Disponible en colores blanco, negro y gris y bajo pedido en cualquier color carta RAL.
- Versiones para alimentación disponibles. Alimentación general base 3000K, carnes rojas y blancas base 4000K especial panadería y especial pescadería.
- Versión "Shop" Comercial especial para iluminación de tejidos y objetos, base 3000K, con gama de azules y verdes potenciados.

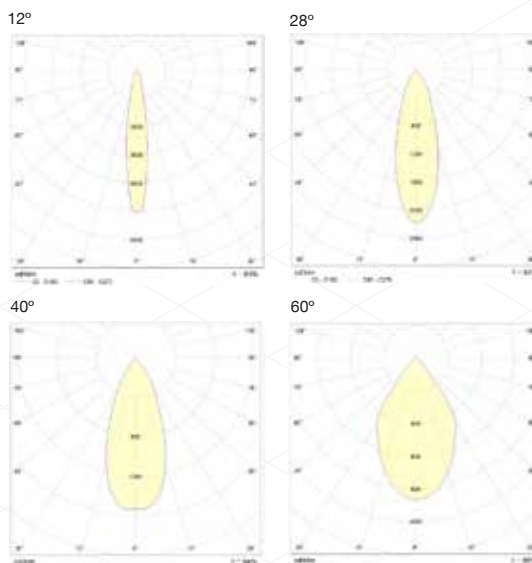


Aplicaciones del producto

Spot profesional de óptica controlada para iluminación general y puesta en valor de productos gracias a su alto IRC y su gran gama de temperaturas de color. Iluminación en retail y espacios comerciales. Especial para productos de alimentación.

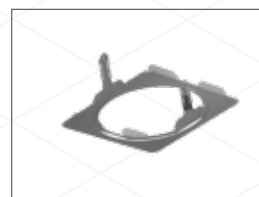
Datos técnicos

Ópticas disponibles:	12°, 28°, 40° y 60°.
Diámetro de corte:	126mm
Orientación Horiz-Vert:	355°-30°
Flujo luminoso útil:	2000LM, 3000LM, 4000LM, 6000LM
Potencia del sistema:	11,7W a 41,5W
Driver:	Tridonic, Philips
Led:	Tridonic (Samsung) / Lumileds
Eficiencia real:	Hasta 160Lm/W
Temperatura de color:	3000K, 4000K, 5000K
IRC:	>80, >90
SDCM:	< 3
Vida útil:	50000Hs LM80 B10
Garantía:	5 años
Peso:	1,4Kg
Grado protección IP:	IP20
Índice IK:	IK06
Grupo RG:	RG1
Clase:	Clase I
Montaje:	Empotrado
Acabados:	Blanco RAL9016, Gris RAL9006, Negro RAL9005
Regulación:	Opcional DALI

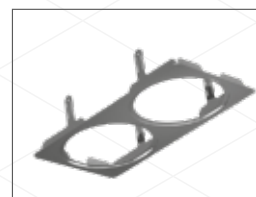


Accesorios:

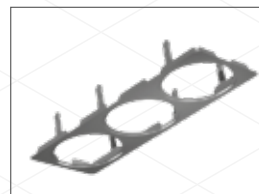
TESSERA I MARCO 1



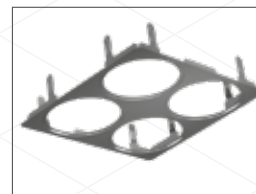
TESSERA I MARCO 2

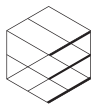


TESSERA I MARCO 3



TESSERA I MARCO 4





Especial alimentación:

Alimentación base 3000K	IRC>80	Potencia: 32,2w	Flujo: 2248LM	Vida útil: 50000Hs LM80 F50
Carne base 4000K	IRC>80	Potencia: 32,2w	Flujo: 2225LM	Vida útil: 50000Hs LM80 F50
Panadería	IRC>80	Potencia: 32,2w	Flujo: 2341LM	Vida útil: 50000Hs LM80 F50
Pescado	IRC>80	Potencia: 35,7w	Flujo: 4331LM	Vida útil: 50000Hs LM80 B20

Especial "Shop" comercio:

Shop base 3000K	IRC>80	Potencia: 32,2w	Flujo: 3378LM	Vida útil: 55000Hs LM80 F10
-----------------	--------	-----------------	---------------	-----------------------------

Filtros vidrio alimentación:

En determinadas circunstancias cuando se precise un alto flujo es posible la utilización de filtros de vidrio para potenciar ciertas tonalidades en carnes y panadería. Importante: pérdida de flujo aproximada 30%.

Filtro carne	FVC TESSERA I	Utilizado con un proyector de 4000K potencia los tonos rosados sin alterar los blancos, muy indicado para carnes rojas con veta blanca.
		Utilizado con un proyector de 3000K potencia los tonos rosados y amarillentos, muy indicado para carnes como el pollo.
Panadería	FVP TESSERA I	Utilizado con un proyector de 3000K potencia los tonos dorados.

Tabla datos técnicos

IRC	Flujo LM	Tcc	Potencia	° Óptica	Montaje	Color
80	2000LM	2700K	17,3W	12°/28°/40°/60°	EMPOTRADO	BLANCO/ NEGRO/ GRIS
		3000K	17,3W			
		4000K	11,7W			
		5000K	11,7W			
	3000LM	2700K	24,8W			
		3000K	24,8W			
		4000K	22,7W			
		5000K	22,7W			
	4000LM	2700K	31,5W			
		3000K	31,5W			
		4000K	27,6W			
		5000K	27,6W			
	5000LM	2700K	37,1W			
		3000K	37,1W			
		4000K	37,1W			
		5000K	37,1W			
6000LM	2700K	41,5W				
	3000K	41,5W				
	4000K	41,5W				
	5000K	41,5W				
90	2000LM	3000K	14,8W			
		4000K	13,1W			
	3000LM	3000K	23,7W			
		4000K	21,9W			
4000LM	3000K	30,5W				
	4000K	30,5W				

Accesorios:

Producto Elaine	Color	Referencias
TESSERA I MARCO 1	BL	520.1M.ACC.0.0.0.0.BL
	GR	520.1M.ACC.0.0.0.0.GR
	NE	520.1M.ACC.0.0.0.0.NE
TESSERA I MARCO 2	BL	520.2M.ACC.0.0.0.0.BL
	GR	520.2M.ACC.0.0.0.0.GR
	NE	520.2M.ACC.0.0.0.0.NE
TESSERA I MARCO 3	BL	520.3M.ACC.0.0.0.0.BL
	GR	520.3M.ACC.0.0.0.0.GR
	NE	520.3M.ACC.0.0.0.0.NE
TESSERA I MARCO 4	BL	520.4M.ACC.0.0.0.0.BL
	GR	520.4M.ACC.0.0.0.0.GR
	NE	520.4M.ACC.0.0.0.0.NE

Tabla datos técnicos especial alimentación

Tcc	IRC	Flujo LM	Potencia	° Óptica	Montaje	Color
3000K ALIMENTACIÓN	80	2248LM	32,2W	12°/28°/40°/60°	EMPOTRADO	BL./NG./GR.
4000K CARNE		2225LM				
PANADERÍA		2341LM				
PESCADO		4331LM	35,7W			

Tabla datos técnicos especial "shop" comercio

Tcc	IRC	Flujo LM	Potencia	° Óptica	Montaje	Color
"SHOP" COMERCIO	80	3378LM	32,2W	12°/28°/40°/60°	EMPOTRADO	BL./NG./GR.

